

群馬県立館林美術館 ミュージアムショップ
フランソワ・ポンポン 関連グッズ カタログ
ステーションナリーほか



François Pompon

発行：群馬県立館林美術館、群馬県立館林美術館友の会

ステーションナリー ほか

絵はがき

● S-A-01 フランソワ・ポンポン 動物たち *売り切れました

S-A-02 フランソワ・ポンポン「シロクマ」 *売り切れました

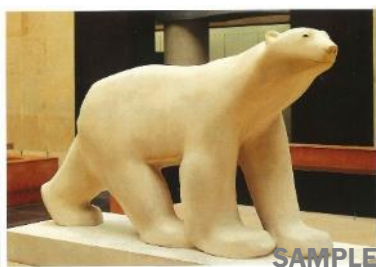
本体価格	税込み (10%) 価格	高さ×幅×奥行 (cm)
¥200	¥220	15×10.5

フランス国立美術館 - グラン・パレ連合 (RMN-GP)発行

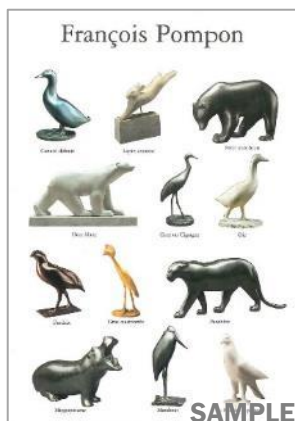
01 フランスのいくつかの美術館が所蔵する大小さまざまなポンポンの動物彫刻が整列!

黒いブロンズの《アヒル》、白い石膏の《走るウサギ》、赤茶色のブロンズの《ヤマウズラ》など・・・素材も色もさまざま。比べて見て楽しい絵はがきです。

02 オルセー美術館の大型石膏の《シロクマ》の絵はがき。1994年、オルセー美術館ほかでポンポンの大回顧展が開催された記念の年に発行されています。クラシカルな雰囲気と絶妙な角度でとらえられたシロクマの笑顔が魅力的です。



S-A-02



S-A-01

● S-B-01~04 フランソワ・ポンポン 群馬県立館林美術館オリジナル絵はがき

-01 シロクマ/-02 ヒグマ/-03 大黒豹/-04フクロウ/

-05 風見鶏/-06 猪 (イノシシ)

New!
2025.7

本体価格	税込み (10%) 価格	高さ×幅×奥行 (cm)
¥150	¥165	10.5×15

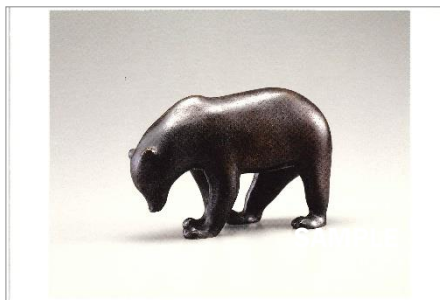
群馬県立館林美術館 発行

当館の所蔵するポンポン作品のオリジナル絵はがき。

《シロクマ》を始めとする人気作品を絵はがきにしました。



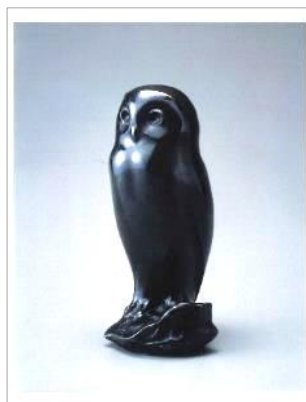
S-B-01



S-B-02



S-B-03



S-B-04



S-B-05



S-B-06

● S-C-01・02 フランソワ・ポンポン 群馬県立館林美術館オリジナル絵はがき(大判)
-01 (青) / -02 (赤)

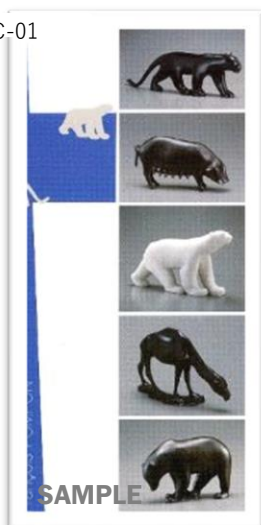
本体価格	税込み (10%) 価格	高さ×幅×奥行 (cm)
¥200	¥220	10.5×22

群馬県立館林美術館 発行

当館の代表作を集めた絵はがき2種。

青は四つ足動物シリーズ。赤は鳥シリーズで、《ほろほろ鳥》の足あとのスタンプがアクセントです。
2枚でトリコロールカラーになるので、セットでおすすめです。

S-C-01

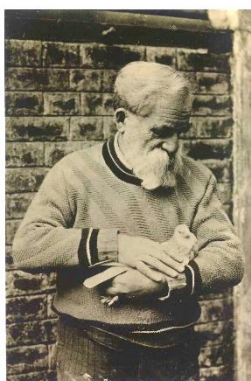


S-C-02

*売り切れました

● S-C-03~06 フランソワ・ポンポン展 出品作品絵はがき
-03 「ポンポンと鳩ニコラ」 / -04 《錦鶏 (キンケイ)》

本体価格	税込み (10%) 価格	高さ×幅×奥行 (cm)
¥136	¥150	10×14.8



S-C-03



S-C-04

03 群馬県立館林美術館所蔵

04 ディジョン美術館所蔵 (フランス国立自然史博物館寄託)

● S-E-A フランソワ・ポンポン「シロクマ」メモ帳 -01 (黄緑) / -02 (ピンク)

本体価格	税込み (10%) 価格	高さ×幅×奥行 (cm)
¥385	¥423	6.3×9.4

群馬県立館林美術館ミュージアムショップのオリジナル商品。

高崎市の原人社製作のシロクマ型のメモ帳です。

シロクマのかわいい耳の部分もちゃんとシルエットで切り取られています。



S-E-01

S-E-02

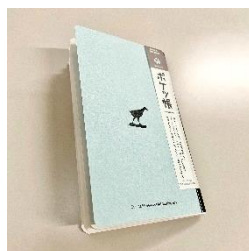


● S-E-B フランソワ・ポンポン ポケット帳

-01 (バン) / -02 (大鹿) / -03 (ヒグマ) / -04 (大黒豹)

本体価格	税込み (10%) 価格	高さ×幅×奥行 (cm)
¥319	¥350	14.5×9×0.5

当館ミュージアムショップのオリジナル商品。ポンポンの動物彫刻のシルエットをデザインした、A6変型判の手帳です。中は白紙で、見開き31ページ。1日1ページ、1か月使えます。ディップス朝日tocotowa さんとのコラボ製品です。



● S-F フランソワ・ポンポン 鉛筆 -01 HB / -02 7色

	本体価格	税込み (10%) 価格	高さ×幅×奥行 (cm)
01 HB	¥100	¥110	0.8×17.5
02 7色	¥140	¥154	0.8×17.5

当館オリジナル商品。グリーンがHB、カラーが7色。

デザインは、様々な美術展ポスターやカタログを手がけるクリ・ラボの栗原幸治さん。全面にポンポンの動物のシルエットがちりばめられ、コロコロ転がっても楽しい鉛筆。

S-F-01



S-F-02



● S-G-A フランソワ・ポンポン クリアファイル

-01 A5グレー／ -02 A5グリーン／ 03 A4 グレー／-04 A4グリーン

	本体価格	税込み (10%) 価格	高さ×幅×奥行 (cm)
01/02 A5	¥200	¥220	15.3×22
03/04 A4	¥300	¥330	22×31

群馬県立館林美術館ミュージアムショップのオリジナル商品。

サイズはA5, A4の2種類、それぞれ当館ロゴカラーのグリーンと、シックなグレーの2色。

デザインは、館林在住のフランス人デザイナー、亀山クレールさんによるものです。

中に書類が入っても、表も裏も、動物のシルエットや文字が美しく浮かび上がります！



S-G-01 / S-G-03



S-G-02 / S-G-04



● S-G-B フランソワ・ポンポン チケットホルダー

本体価格	税込み (10%) 価格	高さ×幅×奥行 (cm)
¥300	¥330	11×23.5

群馬県立館林美術館ミュージアムショップのオリジナル商品。

デザインは、Groteskの本間亮さんによるものです。2種類のあわいピンク色が重なる色合いと、ポップでふんわりとしたフォントは、《シロクマ》をよりモダンに可愛く見せてくれます。

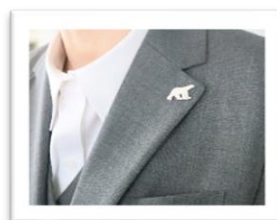


ブローチ・バッグ

● S-H フランソワ・ポンポン 「シロクマ」 ピンバッジ

本体価格	税込み (10%) 価格	高さ×幅×奥行 (cm)
¥1,600	¥1,760	1.6×2.6×1

当館ショップオリジナル商品です。デザインは、作品写真からトレースしている
ので、シロクマの顔や耳の細かい部分までしっかり表現されています。
長さ2.6cm。さりげなく、使いやすいサイズです。



● S-I フランソワ・ポンポン 「シロクマ」 トートバッグ

本体価格	税込み (10%) 価格	高さ×幅×奥行 (cm)
¥3,000	¥3,300	39×40×9

当館ショップオリジナル商品です。デザインは Groteskの本間亮さん。
ルートートさんとのコラボ製品になります。

《シロクマ》がプリントされています。文字は、当館の建築からイメージ
した、弧を描くレイアウトになっています。

素材はコットン。背面にポケットがあります。



アクリルグッズ

● S-K-A フランソワ・ポンポン アクリルキーホルダー

-01 (シロクマ) / -02 (バン) / -03 (風見鶏)

New !
2024.12

本体価格	税込み (10%) 価格	高さ×幅×奥行 (cm)
¥600	¥660	4~6.5×7×0.5

ポンポンの作品がプリントされたアクリルキーホルダー。当館ショップオリジナル商品です。軽量の素材を使用しており、普段使いに最適です。バッグやポーチに取り付けるのにもちょうど良いサイズ。金具には取り外しが便利なナスカンが採用されています。



● S-K-B フランソワ・ポンポン アクリルスタンド

-01 (シロクマ) / -02 (ヒグマ) / -03 (フクロウ)

New !
2024.12

	本体価格	税込み (10%) 価格	高さ×幅×奥行 (cm)
01	¥800	¥880	(本体のみ) 5×8.5×0.5
02	¥700	¥770	(本体のみ) 4×5.5×0.5
03	¥700	¥770	(本体のみ) 6×2.5×0.5

台座は透明な丸型で、ポンポンのサインがプリントされています。どんな場所にもディスプレイしやすいデザインです。コンパクトなサイズなので、デスクや棚に飾るのはもちろん、カバンに入れて持ち歩くこともできます。当館ショップオリジナル商品です



食品

● S-L 麦落雁（むぎらくがん） -01 6粒入り / -02 18粒入り

	本体価格	税込み（8%）価格	高さ×幅×奥行（cm）
6粒入り	¥550	¥594	2×14.5×12.5
18粒入り	¥1,200	¥1,296	2.5×13.5×20.5

三枿家総本舗 製

館林の銘菓、麦落雁と当館のコラボ商品。当館のロゴ「GMAT」と、シロクマのシルエットが型取られています。賞味期限は30日程度。



写真は S-L-01

群馬 銘菓

麦落雁

MUGI RAKU GAN

このたび群馬県立館林美術館友の会との共同開発により、彫刻家オーギュスト・ロダンの助手として活躍し、二十世紀ヨーロッパを代表する動物彫刻家フランソワ・ポンポンの作品であり、群馬県立館林美術館の所蔵品を代表するシロクマと、館林美術館のロゴマークを麦落雁に型取ってみました。

ご来館の記念に、また知人の方へのお土産として、是非より多くの方に「美味いただければ幸いと存じます。

三枿家総本舗 主人敬白

（注）群馬県立館林美術館の取扱品
群馬県立館林美術館 1-0-11
〒370-0771 群馬県館林市日高町1-0-11
TEL 0276-72-8188
FAX 0276-72-8189

GMAT
Guerro Museum of Art,
Tatebayashi

群馬県立館林美術館

● S-M ビスキュイ・ノワゼット

本体価格	税込み (8%) 価格	高さ×幅×奥行 (cm)
¥370	¥400	7×6×1.5

New!
2025.6

館林のタルト・焼き菓子店「プチットゥ・ウジンヌ」とのコラボレーションによるオリジナル商品、ノワゼット（ヘーゼルナッツ）入りビスキュイです。バター不使用、全粒粉を原料としたナチュラルな味わいです。

*販売は不定期となります。入荷情報はお問合せください。SNSでもお知らせします。



Biscuits noisette

PETITE USINE X GMAT



ノワゼット (noisette) =
ヘーゼルナッツ



ポンポンの生まれ故郷ソーリュウは、フランス中部のモルヴァン森林地帯にあります。モルヴァンの森で、ノワゼット（ヘーゼルナッツ）が多く栽培・収穫されることから、このお菓子のアイデアが生まれました。



モルヴァン
森林地帯

ビスキュイは「二度焼きしたお菓子」のこと。フランス語では、「カス=ダン」とも呼ぶそうです（歯ごたえのあるものを意味する言葉）。

プチットゥ・ウジンヌの亀山クレールさんが、何度も試作を重ねて求めたのは、口の中で音が響くほどの歯ごたえのある食感と、その後にヘーゼルナッツの味わいが広がる驚きと楽しさです。

コーヒーはもちろん、赤ワインのお供にもどうぞ。

PETITE USINE

プチットゥ・ウジンヌ



マグカップ

● S-Q マグカップ

本体価格	税込み（10%）価格	高さ×幅×奥行（cm）
¥1,600	¥1,760	φ 8.3 x H 9.7 cm

セラミック製プリントマグカップ。電子レンジ・食器洗浄機使用可。



缶バッジ

- S-P 缶バッジ -01 シロクマ(緑) -02 シロクマ (水色) -03 風見鶏
-04 ヒグマ -05 大鹿 -06 フクロウ

本体価格	税込み（10%）価格	高さ×幅×奥行（cm）
¥182	¥200	直径3cm

当館オリジナル缶バッジです。



書籍

● W-01 『フランソワ・ポンポン展 動物を愛した彫刻家』 図録、2021年

本体価格	税込み (10%) 価格	高さ×幅×奥行 (cm)
	¥2,100	20×21

*売り切れました

美術デザイン研究所発行 全108頁

2021-22年開催の巡回展カタログ。カラー図版、論考1本、コラム6本、章解説、作品解説、作品リスト、年表、参考文献。



● W-02 『フランソワ・ポンポンを知る—群馬県立館林美術館 作品・資料コレクションより—』 群馬県立館林美術館、2021年

本体価格	税込み (10%) 価格	高さ×幅×奥行 (cm)
¥2,000	¥2,200	25.7×19.2

群馬県立館林美術館 発行 全104頁

カラー図版、論考2本、コラム15本、作品解説、作品目録、年譜、関連文献。

当館の作品・資料コレクションによる、ポンポンのガイドブック決定版。作品解説のほか、ポンポンの作品とその時代、日本におけるポンポンの紹介についての論文、多数のコラムを収録。



[通販でのご購入方法のご案内]

① ご注文

ホームページの「ミュージアムショップ利用案内」のご注文フォーム

[ご注文・お問合せ | 群馬県立館林美術館 \(pref.gunma.jp\)](#)より、または電話・FAX・メールにて、**在庫の確認とお支払い方法について**お問い合わせください。

② お支払いと発送

前金となっております。下記の方法で受け付けております。送金時の手数料はお客様の負担となります。

■郵便振替

郵便局にてお手続きを行ってください。

郵便局でお振り込みの場合、「払込取扱票」に必要事項をご記入ください。

入金確認ができ次第、商品を発送いたします。発送に1週間程度かかります。

口座番号：00250-9-142552

加入者名：群馬県立館林美術館友の会

金額： 代金+送料

通信欄： ご注文の商品名、注文数、お名前、ご住所、電話番号

■現金書留

ご注文の商品名、注文数、およびお名前、ご住所、電話番号を明記したものを代金（送料を含む）と一緒にミュージアムショップ宛てに送ってください。現金書留到着次第、商品を発送致します。発送に3~4日かかります。

* ご注意：振込及び送金にかかる費用はお客様負担となります。送料の目安は以下です。

・ゆうメール

重量	~150 g	~250 g	~500 g	~1kg
規格内	190円	230円	320円	380円

規格内は、長辺34cm以内、短辺25cm以内、厚さ3cm以内および重量1kg以内です。

・レターパックライト 430円（厚さ3cm以内、重さ4kg以内）

レターパックプラス 600円（重さ4kg以内）

※重量は、商品の重量に発送用封筒などの重量(約35g)を加算します。

レプリカやフィギュアなど、内容物によってヤマト宅急便の着払いとなります。

ご注文・お問い合わせ先

群馬県立館林美術館ミュージアムショップ（〒374-0076 群馬県館林市日向町2003）

HP：[ご注文・お問合せ | 群馬県立館林美術館 \(pref.gunma.jp\)](#)

TEL. 0276-55-6917（友の会直通）（受付時間 9:00~17:00/月曜休み）

FAX. 0276-72-8338（24時間受付）MAIL. order-shop@tatebi.jp（返信まで数日かかります）